



**CELLARI
SUSANNA**
Infermiera
OSP. DI VIMERCATE



**BOSCO
CLAUDIO**
Infermiere
OSP. DI CARATE



**IOSSO
DOMENICO**
Operatore Tecnico
OSP. DI DESIO



**PEZZELLA
ANGELA**
Infermiera
OSP. DI SEREGNO



**DIANA
ANTONIO**
Infermiere
OSP. DI GIUSSANO



**ALECCI
MARIA**
Infermiera
CPS CESANO MADERNO



**CURSANO
VALENTINA ELENA**
Infermiera
INFIERMERE DI FAMIGLIA



**ARPINI
LUCIANA**
Educatrice
DISTRETTO DI BESANA



**BALLABIO
MARTINA**
Infermiera
OSP. DI VIMERCATE



**BARRA
VALENTINA**
Ostetrica
OSP. DI CARATE



**BESANA
MATTEO**
Tecnico di Radiologia
OSP. DI VIMERCATE



**BIANCHI
MASSIMO**
Infermiere
OSP. DI VIMERCATE



**BONAVITA
MELANIA PATRIZIA**
Infermiera
OSP. DI DESIO



**BOTTARO
DANIELE**
Tecnico di Radiologia
OSP. DI CARATE



**BRIGHENTI
MARCO**
Infermiere
OSP. DI VIMERCATE



**BRIOLA
DONATO CARMINE**
Infermiere
CRA CESANO MADERNO



**CARBONE
LUIGI**
Operatore Tecnico
CORBERI LIMBIATE



**CASCIARO
FRANCO**
Infermiere Coordinatore
OSP. DI DESIO



**CASLINI
ELISA**
Amministrativa
OSP. DI GIUSSANO



**CASTOLDI
SERENA**
Ostetrica
OSP. DI DESIO



**CELLAMARE
MICHELA**
OSS
DISTRETTO DI DESIO



**CHIANDOTTO
FULVIA**
Amministrativa
OSP. DI VIMERCATE



**CODISPOTI
ANDREA**
Operatore Tecnico
OSP. DI DESIO



**DEMEGLIO
ANNA ELISABETTA**
Infermiera
OSP. DI SEREGNO



**DE NITTIS
DAVIDE**
Tecnico di Laboratorio
OSP. DI DESIO



**ERBA
CRISTINA**
Infermiera
DISTRETTO DI LISSONE



**ERBIZZONI
SERENA**
Tecnico di Laboratorio
OSP. DI VIMERCATE



**FANIZZA
MASSIMO**
OSS
DISTRETTO DI SEREGNO



**GARDIN
PATRIZIA**
Amministrativa
DISTRETTO DI SEREGNO



**MADDALENA
RAFFAELE**
Infermiere Coordinatore
OSP. DI VIMERCATE



**MONCADA
ANGELO**
Tecnico di Laboratorio
OSP. DI CARATE



**MONTICELLI
KLAUS**
Operatore Tecnico
DISTRETTO DI USMATE



**MOTTANA
SARA**
Infermiera
OSP. DI CARATE



**ORLANDO
ROSALIA**
Amministrativa
OSP. DI DESIO



**PEREGO
ATTILIO**
Operatore Tecnico
OSP. DI SEREGNO



**QUARTO
FRANCESCO**
Infermiere
OSP. DI VIMERCATE



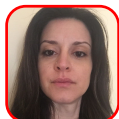
**RACHIH
HASSAN**
OSS
OSP. DI VIMERCATE



**RAGONE
VINCENZO**
OSS
OSP. DI CARATE



**RAPISARDI
GIUSEPPE**
Infermiere
OSP. DI CARATE



**SALVATORE
GIULIA**
Amministrativa
DISTRETTO DI VIMERCATE



**SICURELLO
GIOVANNI**
Infermiere
OSP. DI VIMERCATE



**TONETTO
SARA**
Infermiera Coordinatrice
OSP. DI DESIO



**ZAVA
SERGIO ATILIO**
Infermiere
OSP. DI VIMERCATE

I NOSTRI OBIETTIVI IN ASST BRIANZA

- Progressioni Economiche Orizzontali
- Verifica e potenziamento delle dotazioni organiche (sanitarie, tecniche e amministrative)
- Verifica carichi di lavoro e delle presenze necessarie nei tre turni
- Introduzione matrici di turno codificate
- Regolamentazione concessione part-time
- Regolamentazione mobilità interna
- Mensa e pasti dei dipendenti:
 - ampliamento orari mense aziendali
 - buono pasto o pasto veicolato nei turni mattutini, pomeridiani e notturni per il personale turnista
 - pasto prima del turno pomeridiano a costo standard
 - miglioramento dei pasti veicolati o sostituzione con buono pasto
- Miglioramento divise del personale
- Miglioramento Piano Formativo Aziendale e accesso ai corsi di formazione
- Riduzione servizi esternalizzati
- Welfare aziendale
- Assemblee periodiche con i Lavoratori per recepimento criticità

CHI PUO' VOTARE

Possono votare tutti i dipendenti a tempo indeterminato e a tempo determinato

QUANDO SI VOTA

- martedì 5 aprile 2022
- mercoledì 6 aprile 2022
- giovedì 7 aprile 2022

DOVE SI VOTA E IN QUALI ORARI

Nei locali preposti a tal scopo dall'Azienda nelle sedi e orari definiti dalla commissione elettorale

COSA SERVE

Portare con se un documento d'identità valido

COME SI VOTA



**RICORDATI DI BARRARE IL
SIMBOLO DELLA FP CGIL
(voto di lista)**

**SCRIVI COGNOME E NOME
DEL CANDIDATO (voto di preferenza)
PUOI VOTARE 2 CANDIDATI
DELLA LISTA FP CGIL**

**VOTARE 2 CANDIDATI APPARTENENTI A LISTE DIVERSE
COMPORTE L'ANNULLAMENTO DEL VOTO DI PREFERENZA**

**VOTARE UNA LISTA DANDO LA PREFERENZA A CANDIDATI DI ALTRE LISTE
COMPORTE IL MANTENIMENTO DEL SOLO VOTO DI LISTA**