

ASST PAPA GIOVANNI XXIII

I tuoi colleghi candidati per la FP CGIL, votali!
5.6.7 aprile 2022



MILESI MIRIAM
infermiera
PS Bergamo
e San G. Bianco



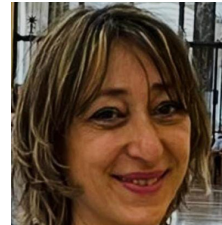
ROTA GIULIANA
tecnico laboratorio
Laboratorio Spec. BG



MANNA FILIPPO
OSS
Farmacia sale
operatorie BG



ACERBIS PAOLA
infermiera
SPDC



LO IACONO LOREDANA
amministrativa
Direzione medica,
archivio cartelle



GRISA MARIACRISTINA
fisioterapista
Riabilitazione Mozzo



PETTINI DARIO
tecnico radiologia
Pronto Soccorso
sale operatorie



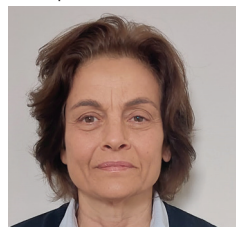
PUGLISI ANGELA
amministrativa
Servizi e logistica



BERNARDETTA NICOLELLA
amministrativa
PRESST Borgo Palazzo



CODAZZI EMANUELE
educatore prof.
CRA/CD San.G. Bianco



MARCHETTI SILVANA
amministrativa
CUP Bergamo



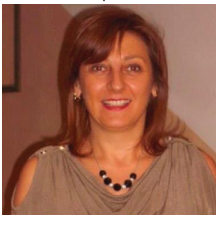
PEPE SOFIA
amministrativa
SFT-SUPI



NERVI SARA
fisioterapista
Riabilitazione Bergamo



CARDILLO RITA
OSS
Ematologia



VERGANI EMANUELA
coord.infermieristica
DPSS



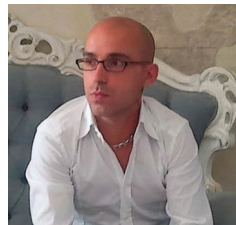
FACHERIS VIRNA
fisioterapista
Riabilitazione Mozzo



SARAGNESE GIUSEPPE
infermiere
Chirurgia plastica,
senologia



ADOBATI ROMINA
infermiera
DH cardiologia



BAGLIO ANGELO
operatore alberghiero
Terapia intensiva



CANU MARIA A.
OSS
Neurochirurgia, otorino



CARUSO MARINA
amministrativa
SERD Borgo Palazzo



CHIGIONI FAUSTO
infermiere
Patologia neonatale



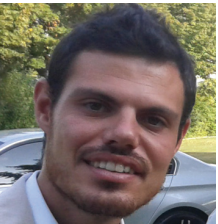
CREVENA MILENA
amministrativa
Centro prelievi



D'ELIA MARIA M.
infermiera
Ambulatorio cardiologia



GIASSI SARA
infermiera
Terapia intensiva
settore A+E1



GOISIS GIOVANNI
amministrativo
Gestione amm. presidi



GRAZIOLI ANNA
infermiera
CPS Zogno



GREGIS AGATA
infermiera
Sala operatoria
chirurgia



LOCATELLI MARTA
infermiera
Cardiochirurgia
degenza



MAFFETTONE GIOVANNI
amministrativo
Legale e controllo
interno



MANCINI GIANLUCA
infermiere
SPDC



MASSERETTI ALESSANDRO
infermiere
Sala operatoria
gruppo 2



MELI ANGELICA
OSS
Ortopedia trauma



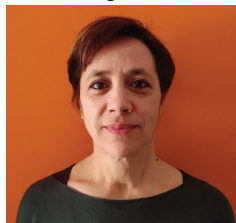
MONZANI GIANANTONIO
OSS
Medicina generale



PEDRINI LORETTA
infermiera
Farmacia Bergamo



PESENTI BARBARA
infermiera
PRESST Valli-Zogno



POMA ROBERTA
infermiera
Patologia neonatale
nido



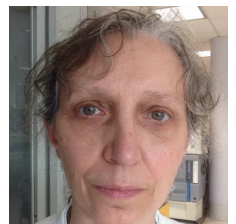
PRADELLA GIOVANNA
amministrativa
Gestione risorse
umane



QUESTI ALESSANDRO
tecnico di radiologia
PS sale operatorie



REMIGI CHIARA
infermiera
Pronto Soccorso BG



SANTINI LAURA
tecnico laboratorio
Anatomia patologica



SCALVINONI LUCREZIA
operatrice alberghiera
Ematologia



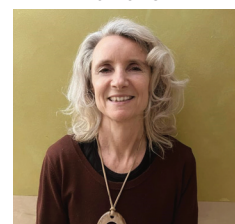
VIGANÒ ROSSELLA
infermiera
Centro prelievi BG



VITA LUIGIA
infermiera
Ambulatorio pediatrico



ZANETTI SILVIA
infermiera
Infermieri famiglia
Borgo Palazzo



ZAPPELLA MICHELA
infermiera
Riabilitazione Mozzo



ZELANO MACRINA D.
infermiera
DH onco-ematologico



Per tutti,
tutti i giorni.

RSU'22 SCELGO FP CGIL

ASST PAPA GIOVANNI XXIII

Il nostro programma

ELEZIONI RSU IL 5-6-7 APRILE VOTA FP CGIL

Con gli strumenti e negli spazi che la legge e il contratto ci consegnano, se pur limitati, in questi due lunghissimi anni segnati dalla pandemia, non senza difficoltà, abbiamo provato a fare tutto quanto in nostro potere per stare vicini agli uomini e alle donne che rappresentiamo e avremmo voluto avere la possibilità di fare molto di più.

Il nostro lavoro non è terminato e si riparte con queste elezioni per il rinnovo della RSU e con la lotta per un contratto nazionale che valorizzi tutto il personale della sanità pubblica italiana. Di seguito alcune proposte per la contrattazione integrativa aziendale.

CARICHI DI LAVORO

Durante i due anni di Covid il personale dell'ASST Papa Giovanni XXIII, in particolare quello sanitario e socio-sanitario, ha affrontato un periodo terribile: fatica fisica, emotiva e psicologica - carichi di lavoro elevatissimi - orari di lavoro pesanti.

Non dobbiamo dimenticare che la complessità assistenziale dell'ospedale di Bergamo è superiore rispetto ad altri presidi della nostra provincia, ma le delibere regionali riguardanti i fabbisogni del personale sono fuori dall'attuale realtà. Occorre aumentare il personale per:

- alleggerire i carichi di lavoro;
- permettere lo smaltimento delle ferie e delle ore accantonate;

- rispettare il rispetto di tutte le regole e norme sulla gestione dell'orario di lavoro quali la garanzia del riposo settimanale e giornaliero;
- contenere le reperibilità nei numeri e per le situazioni previste dalla contrattazione.

VALUTAZIONE

Vogliamo un processo di valutazione più oggettivo e trasparente: "item" il più possibile aderenti alle diverse mansioni e che siano attinenti alle diverse professionalità del personale - non siamo a scuola e non c'è bisogno di un giudizio sulla condotta; chiediamo che la copia dell'esito della valutazione sia consegnata/inviata a tutto il personale.

Occorre che le modalità valutative siano omogenee per tutta l'ASST.

Chiediamo venga rivisto il percorso di conciliazione qualora i lavoratori e le lavoratrici non accettino l'esito della valutazione.

Pensiamo che il tema della valutazione sia fondamentale anche in vista del nuovo CCNL e delle risorse economiche che saranno legate al nuovo ordinamento professionale e che riguarderanno tutto il personale dell'ASST, indipendentemente da livelli, mansioni e professioni.

FERIE

Chiediamo che tutto il personale dell'ASST abbia la possibilità di programmare e fruire le ferie nel rispetto alle regole fissate dal CCNL e dal contratto integrativo: se il personale è insufficiente per garantire le tre settimane / diciotto giorni consecutivi estivi, occorre incrementarlo.

WELFARE AZIENDALE

Pensiamo che il tema del welfare aziendale sia diventato centrale per un buon sviluppo della conciliazione tempi di vita e tempi di lavoro e vorremmo farlo con due proposte:

- il ripristino di un convenzionamento con asili nido della zona;
- la possibilità di istituire un canale dedicato ai dipendenti dell'ASST per la prenotazione di visite ed esami diagnostici presso la propria azienda.

SORVEGLIANZA SANITARIA

Dopo il pesantissimo periodo segnato dalla pandemia occorre ripartire con la sorveglianza sanitaria per tutto il personale e proponiamo che il tavolo aziendale della sicurezza investa maggiori risorse.

CONCILIAZIONE TEMPI DI VITA - LAVORO

Nei quattro anni passati la FP CGIL insieme alla RSU si è molto impegnata su questo tema, introducendo nel contratto aziendale tutele come la garanzia del "turno opposto", l'esonero dal turno notturno nel caso di genitore unico affidatario esteso a quattordici anni del figlio rispetto ai dodici anni previsti per legge, così come la nuo-

PREMIALITÀ

SISTEMA INDENNITARIO

Sulla base del nuovo CCNL servirà rivedere la contrattazione integrativa rispetto alla premialità, riallocando le risorse economiche che si renderanno disponibili dopo l'applicazione del nuovo contratto nazionale (per esempio l'indennità prevista per chi lavora in pronto soccorso). Vogliamo anche garantire un'indennità a specifici reparti e servizi dell'ASST, oggi non beneficiari, a partire da chi lavora nei settori della psichiatria, delle dipendenze e del carcere.

Chiediamo l'attivazione di un tavolo tecnico che lavori sull'area della Libera Professione: occorre una gestione che, fermo restando le diverse professionalità e specializzazioni, possa permettere a coloro che lo vogliono, l'accesso a questo tipo di prestazioni.

Il periodo Covid ha sufficientemente messo in evidenza che senza una giusta e trasparente organizzazione si rischia di concentrare troppo lavoro/risorse su pochi lavoratori.

ESTERNALIZZAZIONI

Per la FP CGIL la risposta alle scelte di esternalizzazioni dei servizi non può che essere un chiaro no. Non vogliamo che si restringa il confine del pubblico a favore di appalti che troppo spesso si traducono in salari più bassi e meno diritti per chi lavora.

Per tutti,
tutti i giorni.

RSU'22
SCELGO **FP**
CGIL

Per tutti,
tutti i giorni.

RSU'22
SCELGO **FP**
CGIL